



MAKO
Architectural
metal

Power by
Designing Titanium Trantixxii
of TOYO STAINLESS POLISH INDUSTRY



東洋ステンレス研磨工業株式会社

TOYO STAINLESS POLISH INDUSTRY CO., LTD

創業半世紀 1966-

創業は昭和41年、日本ステンレス株式会社(現日本製鉄株式会社)に勤めていた故門谷博が定年退職後、ステンレス鋼の更なる発展を研磨技術で支え、福岡の九州の発展を願い創業しました。それから半世紀超、私たちは創業精神を胸に技術を発展させてまいりました。

日々、金属と向き合う

丈夫で強靱な面持ちの金属ですが、実はかなりデリケートな一面があります。季節変化により状態が変わり、化粧の仕方も変わります。また、新しい舞台へ挑戦するときには、これまでとは違う表情で化粧します。日々、変化する環境や舞台に対して私たちは金属と真摯に向き合い、その心の声を聴き、最面の状態へと導く事が使命です。

人づくり

『いつまでもアーティスト』私たちは金属の化粧であらゆる業界用途へ幅広く展開しています。美しい表面、機能的な表面。それを創り出す人の手は、芸術品を仕上げるアーティストの感覚が必要です。数値だけで制御できない感応的な技。それはいつまでもアーティスト精神を心に秘めた者だけがなせる技。私たち東洋ステンレス研磨工業株式会社の社員は、金属化粧師を胸に、アーティスト感覚を持った人材として日々の教育から技術の伝承まで取り組んでおります。

金属が彩る世界

We always create metal surface.

あらゆる金属の表情を変える。

金属は様々な表情を見せる。

シーンに合わせ、金属がその舞台で

最高のパフォーマンスを発揮できるように……

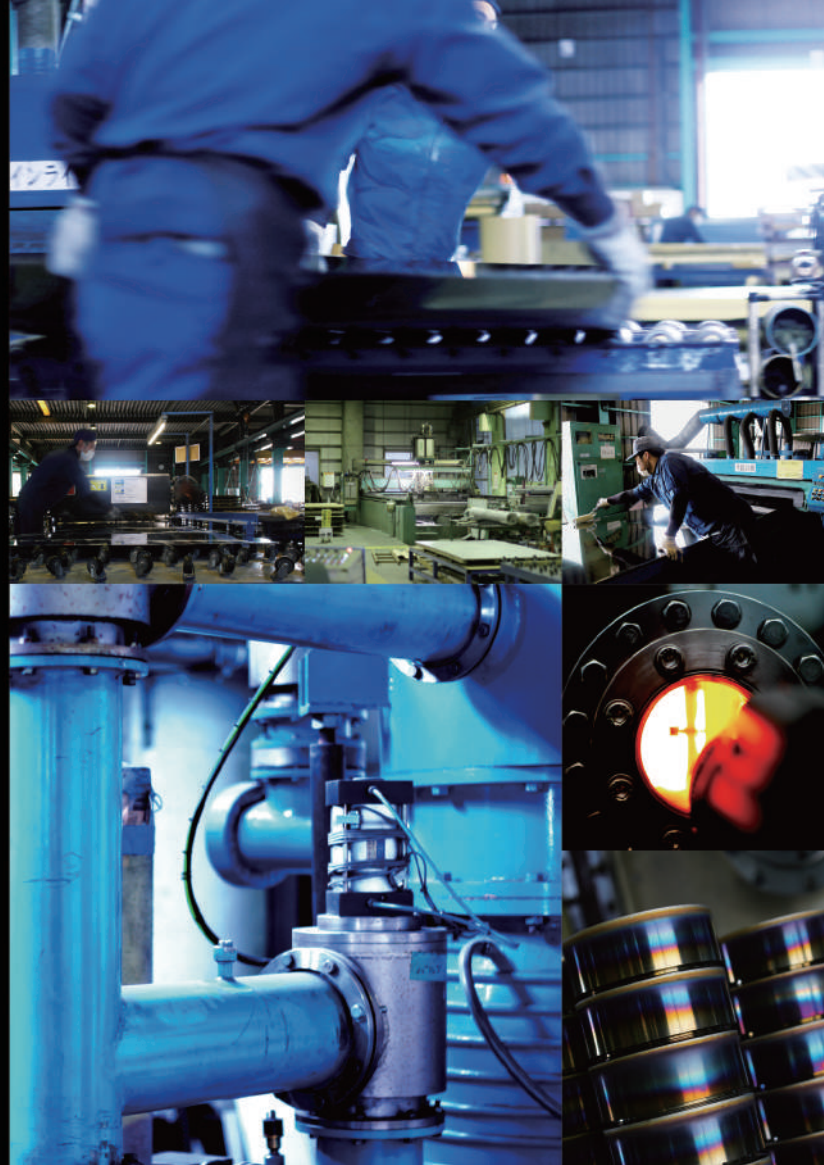
私たちは、最高の技術で世界を彩りたい。

ものづくりへの姿勢

研磨加工は人の手が織りなす芸術。あらゆる分野で研磨による美しい仕上げは人々の心を魅了します。ただ、人の手の動きには限界があります。大きな面積を人の手で仕上げるのは難しい。私たちは創業以来半世紀にわたり、職人の手の動きを観察し、自社設備化してきました。どこにもない機械、自社の職人の魂、これまで磨き続けてきてくれた社員の心が宿る研磨装置の数々。決して他では手に入れる事の出来ない私たちだけの機械。人の手が創り出した感性を詰め込んだ設備群は、金属の秘めた魅力を開放するため、日々進化を続けています。今、こうしている中でも常に人の動きを吸収し、さらなる研磨技術の発展のため、私たちの機械は成長していきます。

金属は磨き方によって様々な表情を見せます。そして特性も変化していきます。金属の内に秘めた魅力を導き出す。これまで見せたことのない金属の新たな顔、秘められた表情を創り出し、人々の心に感動とやすらぎを与え、文化や歴史を表情に映しだす。強靱な金属に更なる力を与え、社会に貢献する。私たちは金属化粧師である誇りを胸に、最高の研磨技術者として、燦爛と輝く金属を生み出してまいります。

デザインを決めていくには、その金属が放つ意味と、その金属が叶えるコトを重視しています。単に見ただけではなく、金属の秘めた魅力と可能性で意味とコトを提供できるデザインを志しています。意匠は常に自然な金属らしさ、そして均質感のないファジーで空間を演出する表情を創り出すことを念頭に研磨技術やコーティング技術を複合化させ、新しい意匠の構築を行っております。金属本来の持っている意味とコトを金属らしい意匠で作りに上げるデザイン。私たちは金属化粧師として金属の本質を呼び覚ましてまいります。





MAKO
Architectural
metal

MAKO®は“金属化粧師®”を謳う、金属研磨職人集団である東洋ステンレス研磨工業株式会社が産み出すプロダクツの総称です。金属という素材と真摯に向かい合いながら、永年培った研磨技術を活かした製品を開発しております。

宝石は磨く事で美しい輝きを放ちます。それは宝石そのものの輝きです。金属も磨きあげる事で、様々な表情を創り出します。鏡面研磨ひとつにしても清潔でシャープな表情や柔らかな表情も表現できます。激しく鋭角な溝を幾重にも重ねる事で乱反射する表情や、奥行きのある艶やかな表情、美しい球体の窪みによる銀白色な輝きなど、磨き方で様々な輝きを放ちます。

MAKO®が皆様の創造する空間に調和し、より魅力的に表現できますように“金属化粧師®”が金属の表情を仕上げてまいります。

PRODUCT

製品紹介

本カタログには、弊社加工金属の特徴や機能、価格帯などをご紹介します。ご使用される場面・環境、様々な条件に照らし合わせてご選択いただければと思います。

COST



FEATURES ICON



NON-SLIP
防滑



ANTI FINGERPRINT
耐指紋



CHEMICAL RESISTANCE
耐薬品性



ANTI SCRATCH
防傷



RAIN-FREE
雨天対応



UV PROTECT
紫外線防止



SALTWATER PROOF
耐塩水性

Titanium

DESIGN METAL GUIDE

TranTixxii
DESIGNING TITANIUM

inside

チタンの特徴

Titanium

- 1) 比重 4.51 (ステンレスの約 6 割)
- 2) 熱伝導率はステンレス鋼と同等
- 3) 熱膨張はステンレス鋼の約 1/2
- 4) 耐食性は高く海水に対しても錆びません
- 5) アレルギー反応を起こさず高い医療適正
- 6) 完全非磁性
- 7) ステンレス鋼と同等の加工が可能

チタンは軽く、強く、錆びにくいことは、よく知られています。重量当たり単価は鉄・ステンレスより高価ですが、低比重のため体積当たりの差は軽減されます。また、高比強度・高耐食性により薄肉化も可能であり、メンテナンス費用の軽減によるライフサイクルコスト低減も考慮すると、十分なメリットを享受できます。

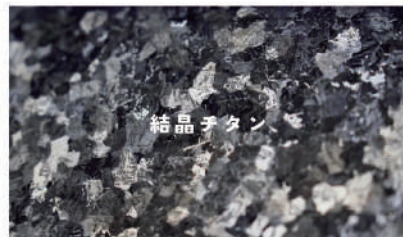
Titanium

IP GOLDEN

製品・加工案内

チタンは非常に軽量で耐食性に優れた金属です。海水にも絶対耐性があり、朽ちることなく性能を維持し続けます。

チタン単体でも非常に高い性能を有しておりますが、PVD イオンプレーティング加工を行うことで、より耐食性の向上と表面硬度の向上が得られます。これにより、チタンの寿命が延び、耐摩耗性が向上します。



SALTWATER PROOF 耐塩水性

試験方法：
CCT試験
・母材にクロスの引っ掻き

人工海水噴霧→乾燥→湿潤
を280サイクル行う



SHOCK PROOF 耐衝撃性

試験方法：
ドロップハンマー試験
(ASTM G14 準拠)
先端径 5/8in.
錘 1.8kg
落下高 1.22M



RAIN-FREE 雨天・耐水性

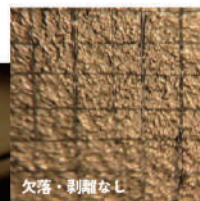
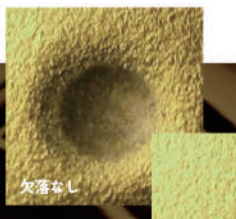
試験方法：
煮沸・浸水試験
・母材に格子状ケガキ
100℃水道水煮沸
48時間浸漬
テープ剥離テスト



RAIN-FREE 変形・保持性

試験方法：
ベンダー曲げ加工

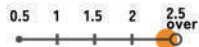
TINT 厚み 0.4mm
曲げ 90°
加圧 0.75t



Titanium

IP GOLDEN

ミラー
Mirror



2400×1200
2000×1000
1800×900

0.3/0.4/0.5/0.6/0.8
1.0 / 1.2 / 1.5 / 2.0 / 2.5
3.0 / 3.5 / 4.0 / 4.5 / 5.0
5.5 / 6.0 / 6.5 / 7.0 / 8.0

パネル仕上



鏡よりも美しい反射

シーサイドの建物など、海塩粒子の影響が多く出てくるのが予測される場面での施工は、海水への絶対耐性を持つチタンをミラー加工し、IPゴールドでさらに蒸着した耐久性と機能性、意匠性を兼ね備えた東洋ステンレス研磨工業のチタンミラーが美しく合います。

一般的な鏡面仕上げと異なり、より元素的な輝きをもつ弊社独自の技術で、ハイクオリティな空間演出にご利用いただけます。





意匠性研磨の基本

細かい研磨の意匠性の高いナチュラルな仕上げを施し、ホワイトシルバーの美しさが映える高耐久性デザインチタンです。マットな仕上がりの中に細かなきらめきがシンプルながらも高級感を演出します。

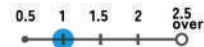
塩害地域でも安全安心なチタンは、生体適合性が高いので医療現場、介護施設、文化施設等、デリケートな環境整備に適応します。

パネル仕上



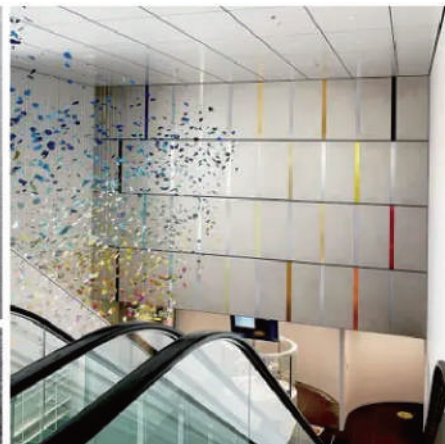
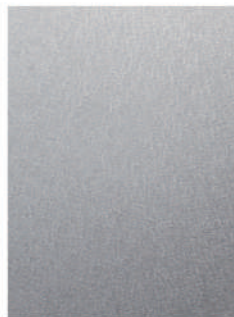
Titanium

チタンラグ Titanium Rug



3000×1000
2400×1200
2000×1000
1800×900

0.3/0.4/0.5/0.6/0.8
1.0/1.2/1.5/2.0/2.5
3.0/3.5/4.0/4.5/5.0
5.5/6.0/6.5/7.0/8.0



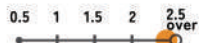
Titanium

IP GOLDEN

チタンラグ Titanium Rug

■ ゴールド

■ シャンパンゴールド



3000×1000
2400×1200
2000×1000
1800×900

0.3/0.4/0.5/0.6/0.8
1.0 / 1.2 / 1.5 / 2.0 / 2.5
3.0 / 3.5 / 4.0 / 4.5 / 5.0
5.5 / 6.0 / 6.5 / 7.0 / 8.0

クラシックとモダンの両立

チタンは非常に軽量で耐食性に優れた金属で、海水にも絶対耐性があり、朽ちることなく性能を維持し続けます。チタン単体でも非常に高い性能を有しておりますが、PVD イオンプレーティング加工を行うことで、より耐食性の向上と表面硬度の向上が得られます。シンプルな意匠性のチタンラグをしとやかな柔らかい高級感をもつゴールドとシャンパンゴールド色で仕上げました。

パネル仕上





金属の絨毯をオマージュ

ダルチタン同様、写り込みをなくす特殊なマット処理を施し、傷がつきにくい表面にした仕上げです。チタンは海水にも絶対耐性があり、朽ちることなく性能を維持し続けます。ゴールデンのPVDイオンプレーティング加工を行うことで、より耐食性の向上と表面硬度の向上が得られます。これによりチタンの寿命が延び、耐摩耗性が向上します。

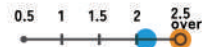
Titanium

IP GOLDEN

メタルキリム Metal Kilim

■ シルバー

■ ゴールデン



2400×1200
2000×1000
1800×900

0.3/0.4/0.5/0.6/0.8
1.0/1.2/1.5/2.0/2.5
3.0/3.5/4.0/4.5/5.0
5.5/6.0/6.5/7.0/8.0

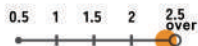
パネル仕上



Titanium

IP GOLDEN

結晶
Crystal



1200×600

0.3/0.4 / 0.5/0.6/0.8
1.0/1.2/1.5/2.0/2.5
3.0/3.5/4.0/4.5/5.0
5.5/6.0/6.5/7.0/8.0

パネル仕上



チタンが生む自然紋様

チタンが生む結晶紋様と輝きは独特のものがあります。この結晶紋様は塗装では無くチタンそのものが生み出した、自然のパターンなのです。金色の色合いはチタンそのものの発色のため、塗装でない故の剥がれにくさや変色・退色の無い、屋外でも美しさが永続的に続く大丈夫な黄金チタンです。





機械的なヘアラインからの脱却

不均質なラインは垂れ下がる糸のカーテンのようです。すっきりとした印象を与えつつ一般的なヘアライン加工と異なり、ランダムなラインの表現は機械的な印象を与えません。その自然なストライプはモダンでエレガントな雰囲気を出しています。

パネル仕上



Titanium

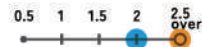
IP GOLDEN

ストリングカーテン

String Curtain

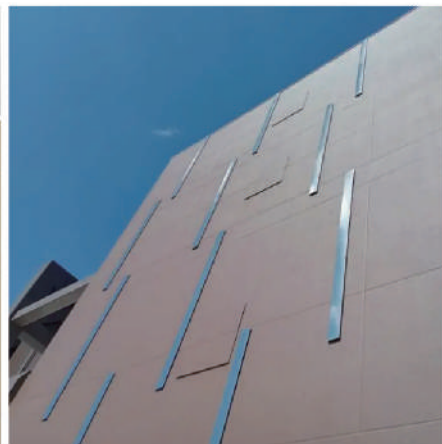
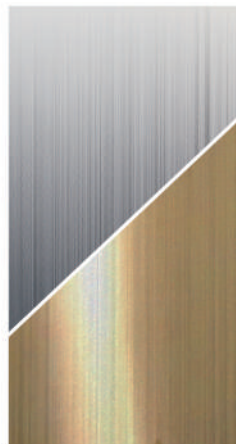
■ シルバー

■ ゴールデン



2400×1200
2000×1000
1800×900

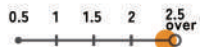
0.3/0.4/0.5/0.6/0.8
1.0 / 1.2/1.5/2.0/2.5
3.0/3.5/4.0/4.5/5.0
5.5/6.0/6.5/7.0/8.0



Titanium

IP GOLDEN

雷渦
RAIKO



1200×600

0.3/0.4/0.5/0.6/0.8
1.0/1.2/1.5/2.0/2.5
3.0/3.5/4.0/4.5/5.0
5.5/6.0/6.5/7.0/8.0

黄金チタンの自然表現

特有の豊かな黄金色を際立たせています。
高い耐久性を持ちながら、美しい輝きと荘厳な質感を持ち合わせております。稲妻が渦を巻いて密集しているイメージを表現した「雷渦」は、力強さと荘厳さが感じられる仕上げです。

パネル仕上





ゆらめくストライプのきらめき

チタンの鈍いシルバー色が白く輝く美しいきらめきのコントラストを生みます。それは柔らかな空間、やさしい印象を与えることが出来ます。また、金属アレルギーにも配慮したチタンは、水回りの施工にも適しており、固い空間になりやすい衛生環境をゆらゆらと幻想的な雰囲気変化させます。

パネル仕上



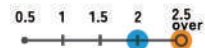
Titanium

IP GOLDEN

ゆらぎ
YURAGI

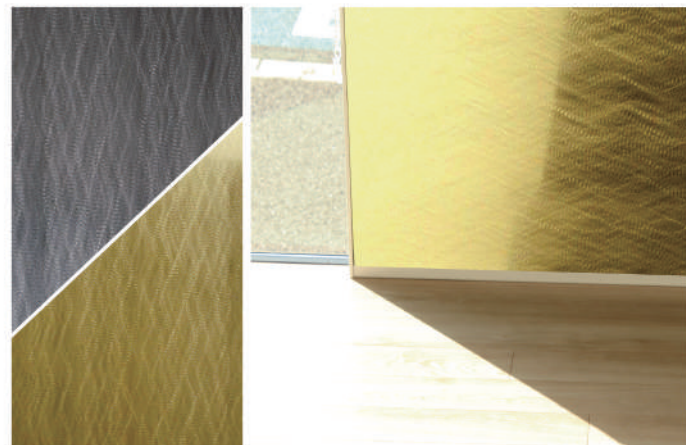
■ シルバー

■ ゴールデン



2400×1200
2000×1000
1800×900

0.3/0.4/0.5/0.6/0.8
1.0 / 1.2 / 1.5 / 2.0 / 2.5
3.0 / 3.5 / 4.0 / 4.5 / 5.0
5.5 / 6.0 / 6.5 / 7.0 / 8.0

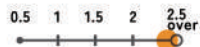


Titanium

IP GOLDEN

霞雲

KASUMI-GUMO



1200×600

0.3/0.4/0.5/0.6/0.8

1.0/1.2/1.5/2.0/2.5

3.0/3.5/4.0/4.5/5.0

5.5/6.0/6.5/7.0/8.0

パネル仕上



金箔でもない和紙でもない

金属でありながら和紙のような柔らかな表情を持っています。和風建築の柔らかな雰囲気と相性の良い仕上げです。色合いはチタンそのものの発色のため、塗装感が発生せず自然に馴染みます。変色・退色の無い、屋外でも美しさが永続的に続く大丈夫な黄金チタンは屋内外問わず施工が可能です。





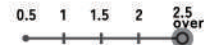
墨の様な自然な黒

ブラックチタンは従来の意匠表現で用いる“電解発色”や“イオンプレーティング蒸着”等の製法は用いていません。もちろん塗装ではなく表面に微細な環境を創り上げる事で黒色化します。素材感のある黒色のチタンは従来のカラーステンレス等と比較して格段に自然で趣を持った意匠金属となります。性能はチタンそのままを維持しますので、海辺の厳しい環境下でも性能が落ちる事はありません。

Titanium

BLACK

ブラックチタン Titanium Black



サイズや形状、ロットで製造可否があります。お問い合わせください。

0.3/0.4/0.5/0.6/0.8
1.0 / 1.2 / 1.5 / 2.0 / 2.5
3.0 / 3.5 / 4.0 / 4.5 / 5.0
5.5 / 6.0 / 6.5 / 7.0 / 8.0

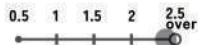


Titanium

BLACK

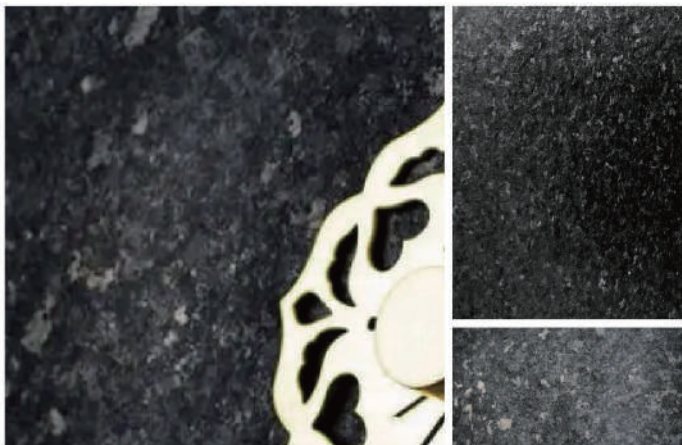
黒結晶

Black Crystal



サイズや形状、ロットで製造可否があります。お問い合わせください。

0.3/0.4 / 0.5/0.6/0.8
1.0/1.2/1.5/2.0/2.5
3.0/3.5/4.0/4.5/5.0
5.5/6.0/6.5/7.0/8.0



きらめく黒の世界

チタン結晶紋様の自然なパターンを活かしたまま、表面に微細な環境を創り上げる事で黒色化します。チタンのもつ結晶体と黒色の融合です。性能はチタンそのままを維持しますので、海辺の厳しい環境下でも性能が落ちる事はありません。鋭利なもので傷をつけるとブラックチタン層が破壊されて素地であるシルバーチタンが出てきます。傷は消えませんが性能は純チタン同様の性能です。

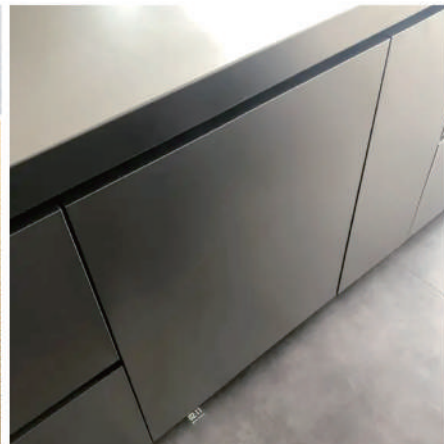




ランダム研磨の美

写り込みをなくす特殊なマット処理を施し、傷がつきにくい表面仕上げです。金属の重厚感ある鈍い輝きとランダムに煌めく絨毯のような模様は、細かい傷が目立ちにくい。ためエレガントなキッチンや床材などに適しています。また、平滑さは維持されているため、水切れも良く、衛生面に配慮した空間づくりにも向いています。

パネル仕上



Titanium

IP GOLDEN

ダルチタン
Dull Titanium

■ シルバー
■ ゴールデン



3000×1000
2400×1200
2000×1000
1800×900

0.3/0.4/0.5/0.6/0.8
1.0/1.2/1.5/2.0/2.5
3.0/3.5/4.0/4.5/5.0
5.5/6.0/6.5/7.0/8.0



Stainless Steel

DESIGN METAL GUIDE

ステンレスの特徴 Stainless

ステンレスは英語で Stainless Steel といい、直訳すればステンレス鋼となります。Stainless とは「さびない」という意味ですが、実際にはさびにくい金属です。また100%リサイクル可能なので環境にも優しい金属で、耐食性以外にも耐熱性・加工性・強度など優れた特性を備えています。意匠性にも優れ、メンテナンスが容易であることも大きな特徴です。建材から家具の材料と広い用途でご使用いただけます。

- | | |
|--------------------------|-------------------------------------|
| 1) SUS304 | : 加工性○/ 溶接性○/ 耐食性○/ 耐熱性○/ 磁性× |
| 2) SUS430 | : 加工性○/ 溶接性○/ 耐食性×/ 耐熱性○/ 磁性○/ コスト○ |
| 3) SUS329J1 | : 加工性△/ 溶接性○/ 耐食性◎/ 耐熱性○/ 磁性○/ 高強度◎ |
| 4) white stainless steel | : 加工性○/ 溶接性○/ 耐食性○/ 耐熱性○/ 磁性○/ |

Stainless Steel

製品・加工案内

ステンレス加工には、切断・切削・曲げ・溶接・接合などがあり、硬く熱伝導率が低いステンレスの特性を理解し、適切な技術や機械、注意点を考慮する必要があります。加工の難易度は高いですが、用途に応じて最適な加工方法を選ぶことで、品質の高い製品が製造されます。



曲げ加工



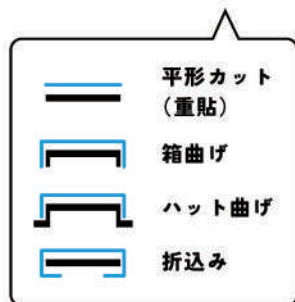
切断加工



溶接加工



パネル仕上



Shiwa Panel

3D 造形複合金属

素材にはステンレスを主に使用。チタンやアルミを加えることも可能で、独自の複合意匠研磨技術を使い、折れ曲がりシワになる不均質な凹凸など、金属の陰影や反射を活かした表情を出しています。

軽量のカットパネル型や四方曲げ加工、曲面など、多様な形状を実現可能で立体形状にも対応できアートワーク向きです。



Mysterious Mirror

3D ステンレス

大きな金型を作らずに生産できるため、短期間で試作・製造が可能です。

- ・小ロットから対応が可能なので、試作やコンセプトモデルにも最適です。
- ・デザイナーが求める迅速な納品を実現。



White Stainless

研磨意匠ステンレス

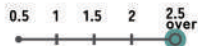
White Stainless Steelの特徴を活かし、白く美しい表面を形成します。同じようにみえる表面ですが、全く同じものはない不均質な空間を形成します。ステンレスを物理的な研削・磨き・打撃などだけで模様を形成しています。塗装のように剥がれや色あせができません。



Stainless Steel

Shiwa Panel

銀灰の皺鋼 Ginkainoshiwahagane



1900×900

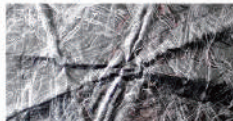
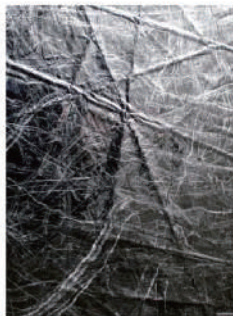
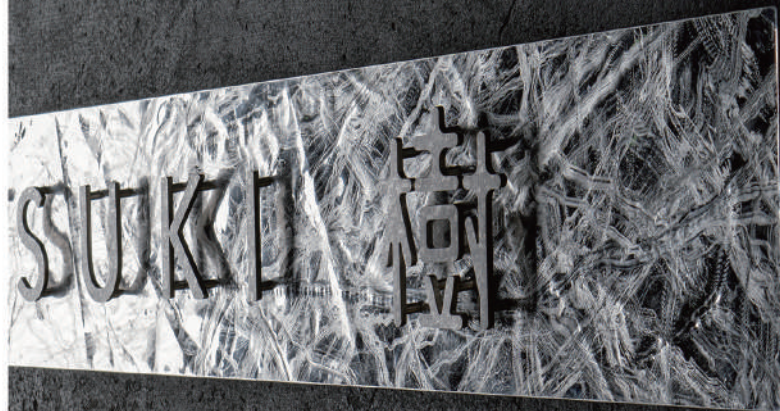
0.3 0.4/0.5/0.6/0.8
1.0/1.2/1.5/2.0/2.5
3.0/3.5/4.0/4.5/5.0
5.5/6.0/6.5/7.0/8.0



パネル仕上

アートワークの新しい表現

金属が本来もつ内面に秘めた、柔らかさや硬さ、うねりやひっぱり強さなど、金属の目に見えない特性をシワパネル[®]で意匠表現することが可能になりました。金属パネル形状はカットパネル型の軽量形状から、四方曲げ加工形状、自由曲面形状など様々な形状が可能です。





幻想的な空間の実現

森の中にひっそりとたたずむ美しい湖。湖の水面に映る木々や雲。このような幻想的な空間を具現化するために、意匠金属ステンレスパネルの Ripples(リップルス)はつくられました。鏡面から放たれる光や景色はゆらぎ、波紋のように広がります。

ウォーターテーマ(ジュ・ドー、水明)の中でも一番テクスチャーがはつきりしている意匠です。

Stainless Steel

Mysterious Mirror

Ripples

■ シルバー

■ ゴールド



2300×1100

パネル仕上必須

0.3/0.4/0.5 0.6/0.8

1.0/1.2/1.5/2.0/2.5

3.0/3.5/4.0/4.5/5.0

5.5/6.0/6.5/7.0/8.0

パネル仕上



Stainless Steel

Mysterious Mirror

ジュ・ドール
JEUX D'EAU



2300×1100

パネル仕上必須

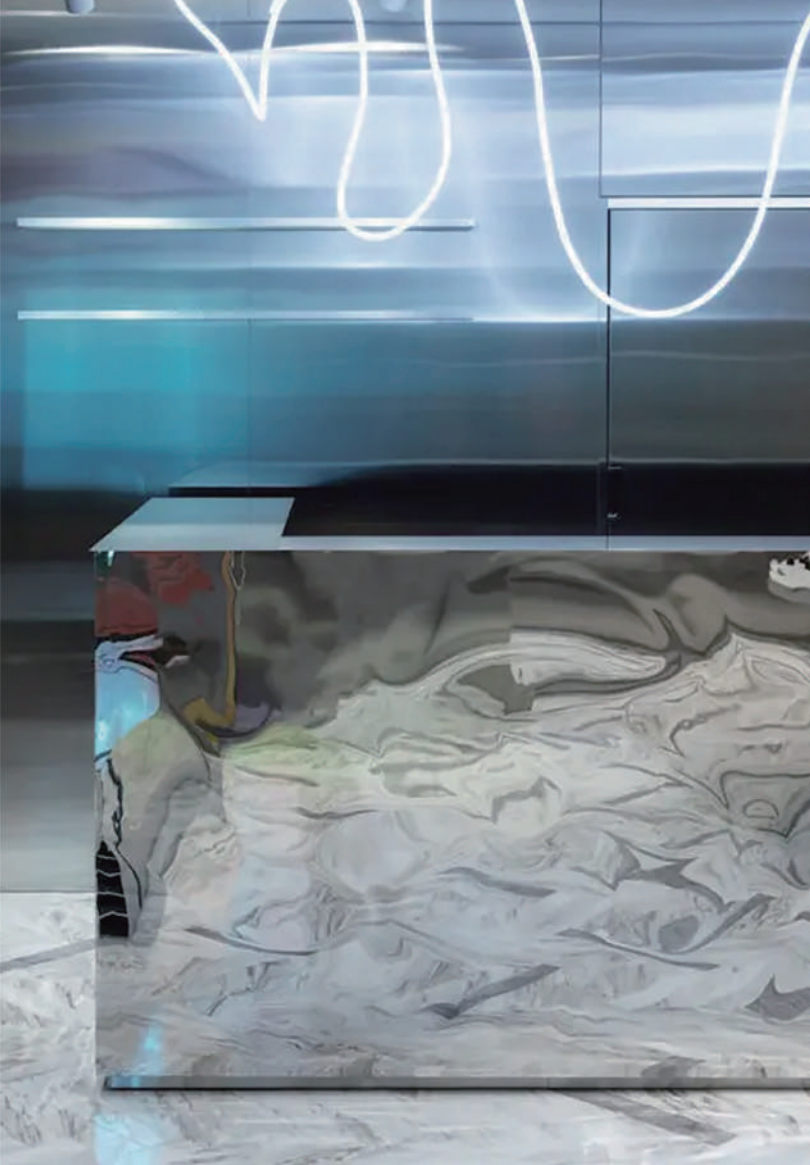
0.3/0.4/0.5 0.6/0.8
1.0/1.2/1.5/2.0/2.5
3.0/3.5/4.0/4.5/5.0
5.5/6.0/6.5/7.0/8.0

パネル仕上

チタンが生む自然紋様

“水の戯れ”をイメージし、みずみずしい液体金属を表現した意匠金属です。緩やかに水面柄ステンレスで空間を演出したい時に最適です。さざなみのように写し込む柔らかな印象で、あまり主張したくない背面パネルや天井、壁、什器など緩やかに水の印象空間を演出したい時に最適です。同じ水面ステンレスパネルである Ripples と比較しても光の反射やテクスチャが落ち着いています。

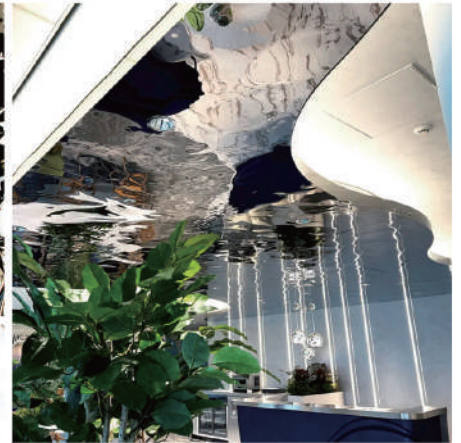
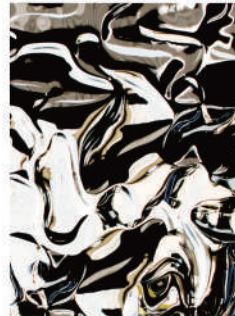




たゆたう水の偉大さ

大きくうねり、優雅な水の躍動感を表現した意匠金属です。とても大胆で大きくうねる液体金属は、大面積で表現するのに最適な意匠です。液体金属の大海原を連想させる水面ステンレスパネル「水明」はどこか波が交差する混沌とした表情も見せます。写しこんだ風景や反射する光を水面から放たれる波紋のようにゆらめき、大きなうねりで上質な空間を演出します。

パネル仕上



Stainless Steel Mysterious Mirror

水明
Suimei



2300×1100

パネル仕上必須

0.3/0.4/0.5 0.6/0.8

1.0/1.2/1.5/2.0/2.5

3.0/3.5/4.0/4.5/5.0

5.5/6.0/6.5/7.0/8.0

Stainless Steel

Mysterious Mirror

銀鱗

Ginrin



2300×1100

パネル仕上必須

0.3/0.4/0.5 0.6/0.8

1.0/1.2/1.5/2.0/2.5

3.0/3.5/4.0/4.5/5.0

5.5/6.0/6.5/7.0/8.0

パネル仕上



吉祥柄の立体化

繁栄と幸運を引き寄せる銀龍の鱗。平和で穏やかな日々をもたらす幸運の象徴の麒麟の鱗。幸せな未来を祈りデザインした意匠金属です。日本の伝統文様にも似た意匠は、和モダンの空間との相性も良く木材などの自然素材との調和も取りやすいデザインです。





自然界の水玉を空間表現に

雨の中を走る車の車内から見た外の風景には水滴のきらめき。そんな水滴の美しい表情をイメージした意匠金属です。粒の大きさもそれぞれ違うのが特徴で、立体的なランダムドットが見る角度・距離によって大きく印象を変えます。三次元形状の特性で柱巻きなどの円形加工は困難ですが壁面や天井パネルに適しています。

Stainless Steel

Mysterious Mirror

ウォータードロップ

Water Drop

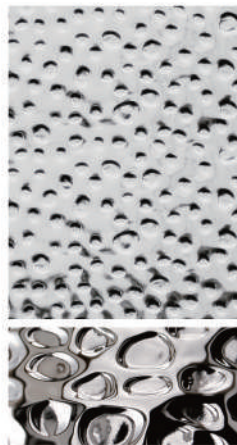


1900×900

パネル仕上必須

0.3/0.4/0.5/0.6/0.8
1.0/1.2/1.5/2.0/2.5
3.0/3.5/4.0/4.5/5.0
5.5/6.0/6.5/7.0/8.0

パネル仕上



Stainless Steel

Mysterious Mirror

ファイン・ミラー・プライム

Fine mirror Prime



2400×1200
2000×1000
1800×900

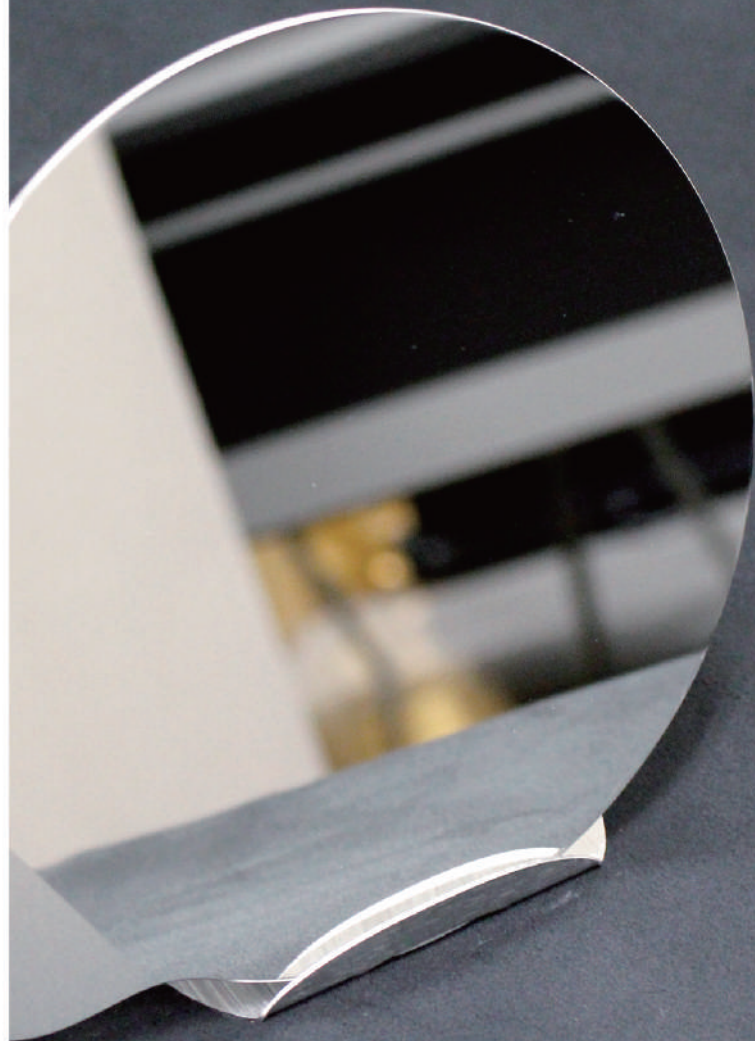
0.3/0.4/0.5/0.6/0.8
1.0/1.2/1.5/2.0/2.5
3.0/3.5/4.0/4.5/5.0
5.5/6.0/6.5/7.0/8.0

鏡よりも美しい反射

研磨の基本でありながら、最も難易度が高い本鏡面加工。そのクオリティを最大まで高めることで、鋼の高い反射を活かした見たままを映し出す鏡面仕上げです。

一般的な鏡と異なり、ガラスやアクリルなどの透明層を介さないで、純粋な虚像を見ることができ、紫外線による透明層の変色もありません。その為、空間をよりクリアな広がりを演出できます。

パネル仕上





研磨による色味表現

迷彩柄の意匠仕上げです。物理的な研削、磨き、打撃などだけで金属の輝きを変化させ、段階的な表情を形成し、カモフラージュ柄を表現しています。その為、塗装のように剥がれや色あせがでることはありません。見る角度と空間の色味も加わり、雰囲気が変わるので、自然と空間に溶け込んでいきます。

Stainless Steel

White Stainless

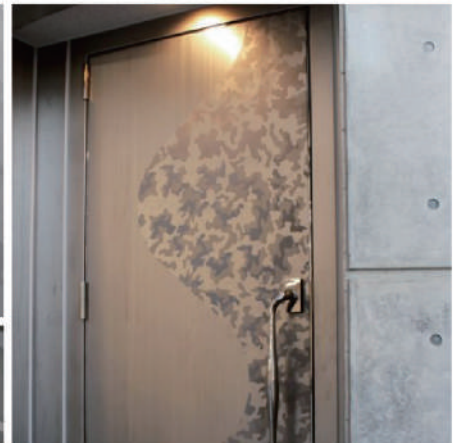
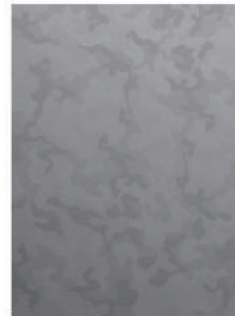
モダンカモフラージュ Modern Camouflage



2400×1200
2000×1000
1800×900

0.3/0.4/0.5/0.6/0.8
1.0/1.2/1.5/2.0/2.5
3.0/3.5/4.0/4.5/5.0
5.5/6.0/6.5/7.0/8.0

パネル仕上

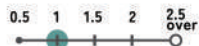


Stainless Steel

White Stainless

梅枝

Ume-eda



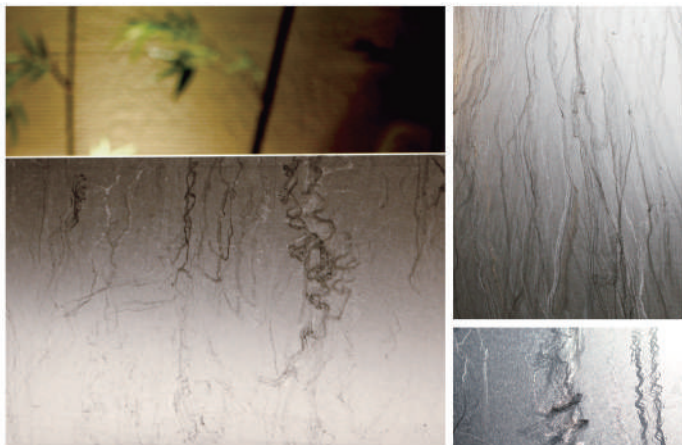
2400×1200
2000×1000
1800×900

0.3/0.4/0.5/0.6/0.8
1.0/1.2/1.5/2.0/2.5
3.0/3.5/4.0/4.5/5.0
5.5/6.0/6.5/7.0/8.0

枝の織りなす自然紋様

飛び梅のように美しい枝と歴史をオマージュした製品です。不均質な仕上げが特徴で同じように見えますが、同じものが作れない唯一無二の意匠金属です。不規則な線の複合体は、水平方向に配すれば「版築壁」の様な美しい波目を表現します。ランダムな線の方向のおかげで細かい傷が目立ちにくくキッチン扉や天板にも向いている仕上げです。

パネル仕上





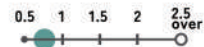
やわらかなクロスチェック

White Stainless の色合いを活かした仕上げで、ステンレスでありながら、白く輝く、美しいきらめきを生みます。それは柔らかな空間、やさしい印象を与えることができます。また、ニッケルアレルギーにも配慮した環境にやさしいステンレスです。ゆらゆらと幻想的な雰囲気仕上げました。

Stainless Steel

White Stainless

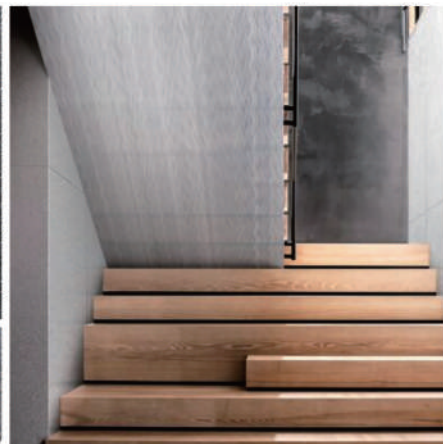
ゆらぎ
Yuragi



2400×1200
2000×1000
1800×900

0.3/0.4/0.5/0.6/0.8
1.0/1.2/1.5/2.0/2.5
3.0/3.5/4.0/4.5/5.0
5.5/6.0/6.5/7.0/8.0

パネル仕上

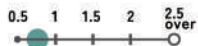


Stainless Steel

White Stainless

ストリングカーテン

String Curtain



2400×1200
2000×1000
1800×900

0.3/0.4/0.5/0.6/0.8
1.0/1.2/1.5/2.0/2.5
3.0/3.5/4.0/4.5/5.0
5.5/6.0/6.5/7.0/8.0

鏡よりも美しい反射

不均質なラインは垂れ下がる系のカーテンのようです。高耐食鋼の輝きをを活かし白糸のような印象を与えます。すっきりとした印象を与えつつ、一般的なヘアライン加工と異なり、ランダムなラインの表現は機械的な印象を与えません。その自然なストライプはモダンでエレガントな雰囲気を演出しています。

パネル仕上





意匠性と機能性研磨の融合

粉雪とその間から洩れる輝く朝日の光をイメージした仕上げです。

MD(応力加工)は、半光沢な美しい白銀のデザインの中に細かくちりばめられた煌めきある仕上げで意匠デザイン性を高めるだけでなく、耐指紋性や耐傷つき性などの機能性も大きく向上させます。大型真空装置ゲート部品開発で作上げたこのテクノロジーは表面硬度を26%向上させることが出来ます。

パネル仕上



Stainless Steel

White Stainless

粉雪

Konayuki

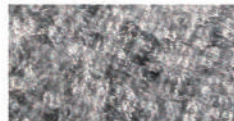


Matte Dimple(MD)



2400×1200
2000×1000
1800×900

0.3/0.4/0.5/0.6/0.8
1.0/1.2/1.5/2.0/2.5
3.0/3.5/4.0/4.5/5.0
5.5/6.0/6.5/7.0/8.0



Stainless Steel

White Stainless

メタルキリム
Metal Kilim



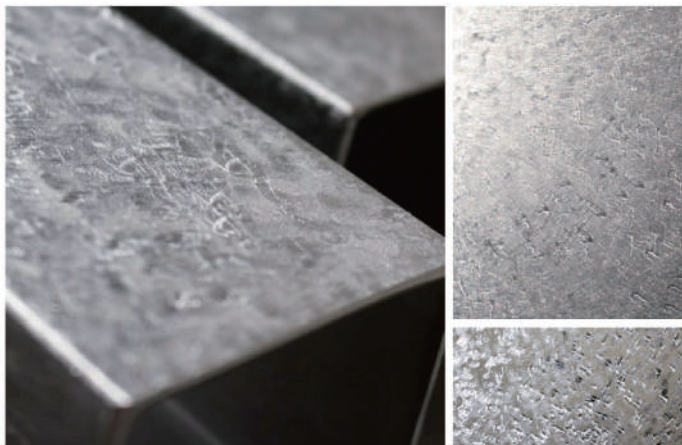
2400×1200
2000×1000
1800×900

0.3/0.4/0.5/0.6/0.8
1.0/1.2/1.5/2.0/2.5
3.0/3.5/4.0/4.5/5.0
5.5/6.0/6.5/7.0/8.0

高級絨毯の様な美しさ

金属の重厚感ある鈍い輝きとランダムに煌めく絨毯のような模様が特徴です。写り込みをなくす特殊なマット処理を施し、傷がつきにくい表面仕上げをしています。一般的なプラストやバイブレーションの仕上げと異なり、より高級感がありつつオリジナリティを感じられる仕上がりとなります。

パネル仕上





建築空間に、星屑のようなきらめきを

まるでシルクのように繊細で、星屑が散ったような上品なきらめき。シャインビーズブラストは、ステンレス表面に柔らかな光のヴェールをまとう独自のビーズブラスト仕上げです。表面硬度の向上による傷付きにくさと、指先に心地よくなじむ滑らかなテクスチャー。意匠性と機能性を両立させた、この仕上げは 30 年以上にわたり、磨き続けてきた当社を代表するビーズブラストのスタンダードです。

パネル仕上

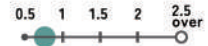


Stainless Steel

White Stainless

Shine Beads Blast

シャインビーズブラスト



2400×1200
2000×1000
1800×900

0.3/0.4/0.5/0.6/0.8
1.0/1.2/1.5/2.0/2.5
3.0/3.5/4.0/4.5/5.0
5.5/6.0/6.5/7.0/8.0



Alumium

DESIGN METAL GUIDE

アルミニウムの特徴 Alumium

アルミニウムは鉄に比べて約 3 分の 1 の軽さを誇ります。大型の内装パネルや天井材、什器パーツとしても扱いやすく、現場施工時の負担を大幅に軽減します。自然酸化膜によって比較的には錆に強く、外部環境にさらされる場面でも安心して使用可能です。特に当社の意匠研磨加工では、表面の微細な凹凸を最適化することで、汚れの付着や劣化を抑制する機能性も兼ね備えています。



曲げ加工



切断加工

Alumium

White Feather Crystal



軽さのある清潔感

写り込みをなくす特殊なマット処理を施し傷がつきにくい表面にした仕上げのメタルキリムを、アルミニウムにおいても表現しました。反射を押しさえられる仕上がりでありながら、アルミの滑らかな白さを空間に取り入れることができるため、洗面化粧台やクローゼットなど、明るさが必要かつ照明のちらつき・直接光を避けたいような身だしなみ空間などの施工にも適しています。

MaCoatGC



Alumium

White Feather Crystal

ホワイトテッシュメタルキリム
Whitish Metal Kilim



2400×1200
2000×1000
1800×900

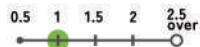
0.3/0.4/0.5/0.6/0.8
1.0/1.2/1.5/2.0/2.5
3.0/3.5/4.0/4.5/5.0
5.5/6.0/6.5/7.0/8.0



Alumium

White Feather Crystal

ラディアント・ウェブ・フィラメント Radiant Web Filament



2400×1200
2000×1000
1800×900

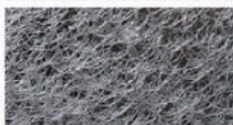
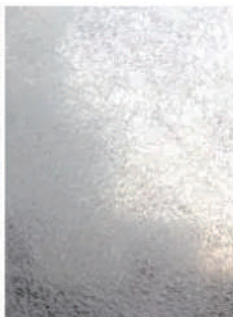
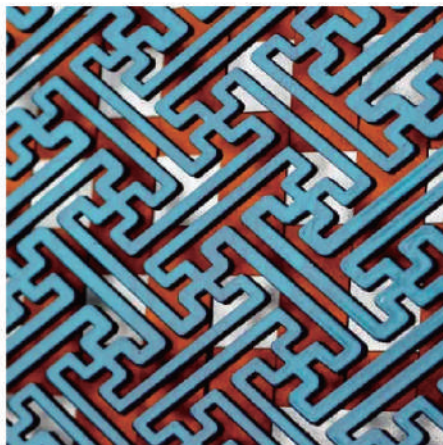
0.3/0.4/0.5/0.6/0.8
1.0/1.2/1.5/2.0/2.5
3.0/3.5/4.0/4.5/5.0
5.5/6.0/6.5/7.0/8.0

MaCoatGC



繊維の絡みの美

アルミニウムの本質的な輝きや質感を重視した内装、インテリア用の建材です。耐食性を向上させるため、MaCoatGC で最終コーティングしています。アルミニウムらしい、白く優しい雰囲気のある内装パネルです。蜘蛛の糸が交差するように、幻想的なアルミニウムの表面となっています。





アルミゆえの軽量感

極めて繊細で柔らかな模様を物理的な研削、磨き、打撃などだけでアルミの輝き方を変化させ、段階的な表情を形成し、表現しています。その為塗装のように剥がれや色あせができることはありません。迷彩柄の意匠仕上げは、見る角度で表情が変わりクールでやわらかな印象を与え、個性的な空間形成に役立ちます。

MaCoatGC



Alumium

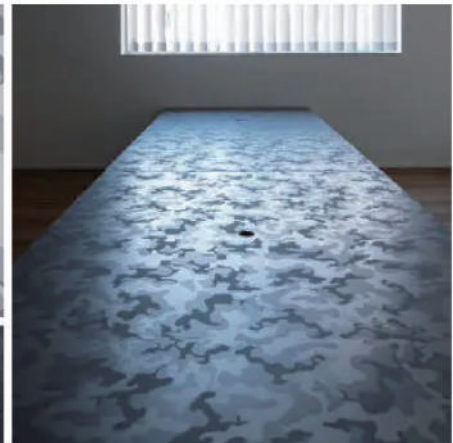
White Feather Crystal

ホワイトテッシュカモフラージュ
Whitish Camouflage



2400×1200
2000×1000
1800×900

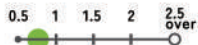
0.3/0.4/0.5/0.6/0.8
1.0/1.2/1.5/2.0/2.5
3.0/3.5/4.0/4.5/5.0
5.5/6.0/6.5/7.0/8.0



Alumium

White Feather Crystal

ホワイトウェーブモーション
White Wave Motion



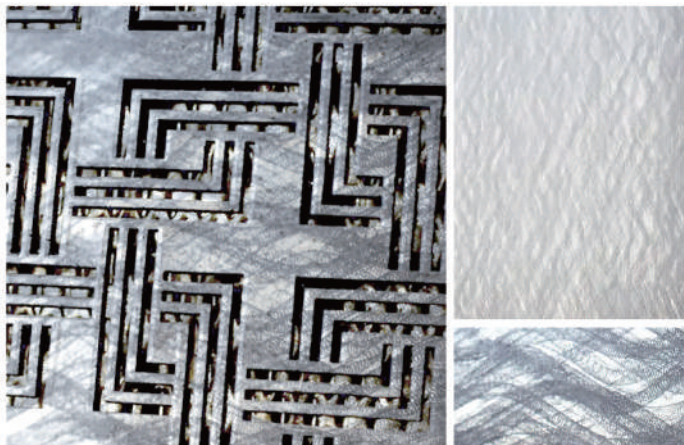
2400×1200
2000×1000
1800×900

0.3/0.4/0.5/0.6/0.8
1.0/1.2/1.5/2.0/2.5
3.0/3.5/4.0/4.5/5.0
5.5/6.0/6.5/7.0/8.0

きらめきのあるマットな質感

アルミニウムの本質的な輝きや質感を重視した内装の建材で、耐食性を向上させるため、MaCoatGC で最終コーティングしているため、手の触れる扉や壁などの施工にも適しています。アルミニウムらしい、白さやきらめきを複雑に交差させ、柔らかな空間、やさしい印象を生み出しています。未塗装の状態での提供も可能ですので、塗装会社様の技術と組合せ「研磨下地を活かす塗装」などに挑戦しても魅力的です。

MaCoatGC





NEW PRODUCT

東洋ステンレス研磨工業は、半世紀にわたり「磨く」という行為を通して、金属の内側に潜む“感情”を探求してきました。その道は決して平坦ではありません。しかし、私たちは信じています。金属の表情を変えることは、人の心の風景を変えることだと。建築、アート、デザイン、そのどれもが金属と共鳴するとき、新しい物語が生まれる。私たちはこれからも、素材の声に耳を傾け、研磨の光の中に“未来の美”を見出していきます。

Titanium

焔天目チタン ENTENMOKU Titanium



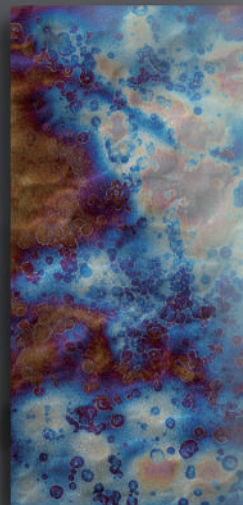
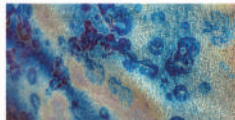
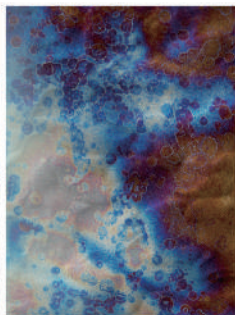
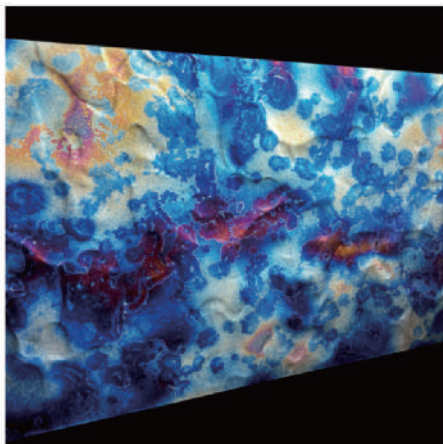
2400×1200
2000×1000
1800×900

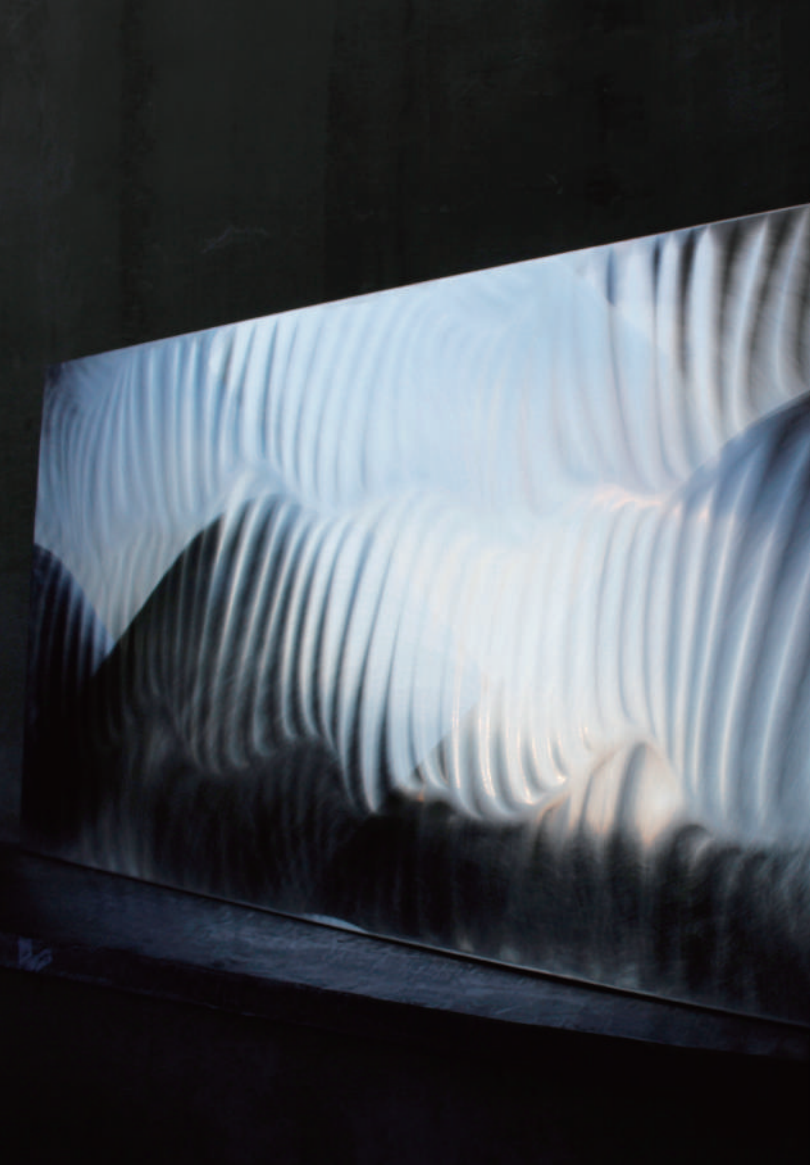
0.3/0.4/0.5/0.6/0.8
1.0/1.2/1.5/2.0/2.5
3.0/3.5/4.0/4.5/5.0
5.5/6.0/6.5/7.0/8.0

生きた金属

国宝・曜変天目をオマージュした光干渉チタンパネルです。チタン表面に形成される酸化被膜の厚みをナノ単位で制御し、偶然と必然が織りなす美しい干渉色を引き出しています。まるで星空のように変化する色彩は、光の角度・強さ・時間帯によって異なる表情を見せ、観る者を飽きさせません。さらに、焔天目チタンは屋外・屋内を問わず、温泉地域などの厳しい環境下でも高い耐食性を維持します。

パネル仕上





静と動が共存する

金属が持つ“光の根源”を表現するステンレス研磨の到達点です。水の中で金属を研ぎ澄ますように磨き上げる独自の研磨法により、まるで日本刀を研ぐかのような深く美しい筋目が現れます。その研磨目は表層の輝きではなく、内部から湧き上がるような奥行きを感じさせ、見る角度によって“流れ”や“呼吸”を感じ取ることができます。

パネル仕上



Stainless Steel

原初の削り

ルミナボルテ

Ruminaborute

White Stainless

Mysterious Mirror



2400×1200
2000×1000
1800×900

0.3/0.4/0.5/0.6/0.8
1.0/1.2/1.5/2.0/2.5
3.0/3.5/4.0/4.5/5.0
5.5/6.0/6.5/7.0/8.0

Stainless Steel

原初の削り

Originis Elan

オリジニスエラン



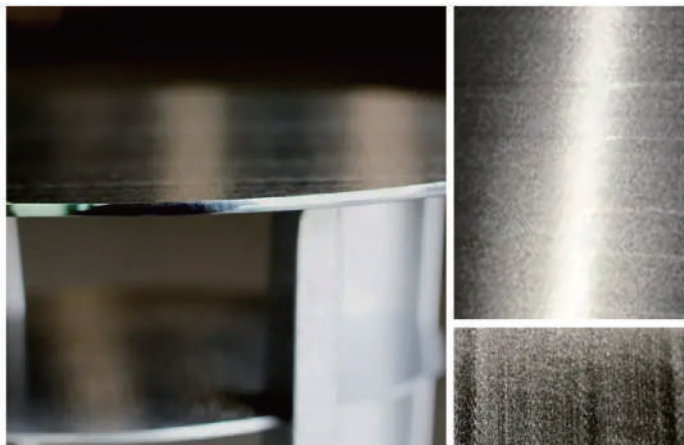
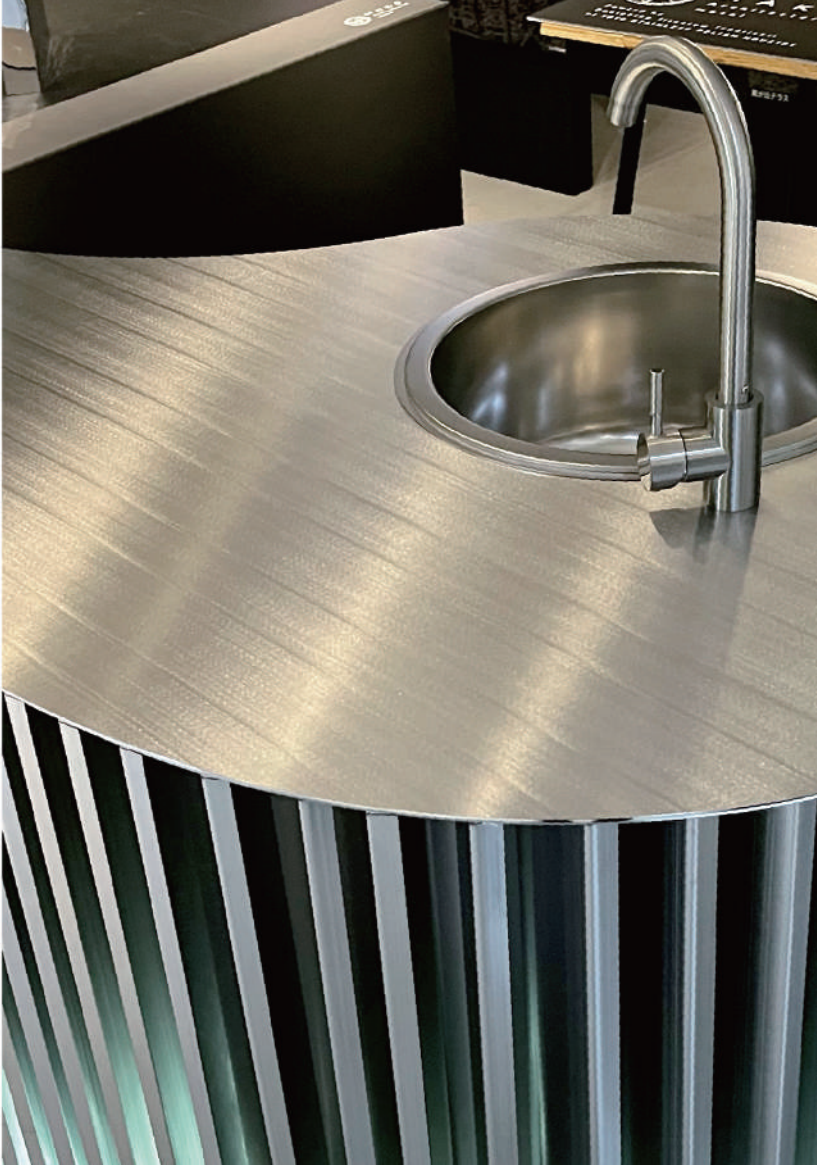
2400×1200
2000×1000
1800×900

0.3/0.4/0.5/0.6/0.8
1.0/1.2/1.5/2.0/2.5
3.0/3.5/4.0/4.5/5.0
5.5/6.0/6.5/7.0/8.0



黄金比の美

オリジニス・エランの最大の特長は、強靭さと軽やかさが両立した造形にあります。素材には SUS329J1（二相ステンレス鋼）を採用。これは一般的な SUS304 と比較して、「約 2 倍の強度」と圧倒的な孔食・応力腐食割れ耐性を誇ります。その上で、当社独自の研磨工程『原初の削り』を通じて、光を乱反射する「黄金比ストライプ」と空間を鏡のように映し込む「マットシャイン」という、視覚的にも静かでありながら力強い美を宿しています。





商 号：東洋ステンレス研磨工業株式会社
英語表記：TOYO STAINLESS POLISH INDUSTRY CO.,LTD.
設 立：昭和43年1月5日
資 本 金：35,000,000円
代 表 者：代表取締役社長 門谷 豊
本 社：〒818-0131 福岡県太宰府市水城6丁目31-1
TEL:092-928-3733(代) FAX:092-928-5430

販売会社：トップマコート株式会社
設 立：平成19年9月20日
資 本 金：7,000,000円
代 表 者：代表取締役社長 門谷 豊
本 社：〒818-0131 福岡県太宰府市水城6丁目31-1
TEL:092-928-3733(代) FAX:092-928-5430

本カタログに掲載の製品画像・写真類は印刷及び撮影の環境上、実際のものとは異なる場合があります。また本カタログの寸法単位はすべてミリメートルで統一しております。製品のより良いクオリティ追求のため、スペック・カラー・素材・ディティール・価格目安などが予告なく変更される場合があります。本カタログの内容・画像を無断で転用することは法律で禁じられています。



東洋ステンレス研磨工業（株）
オフィシャルサイト



MAKO
デザイン金属ライブラリ



MAKO DESIGN STORE
online shop



TOYO FMDS
機能性金属ブランドサイト